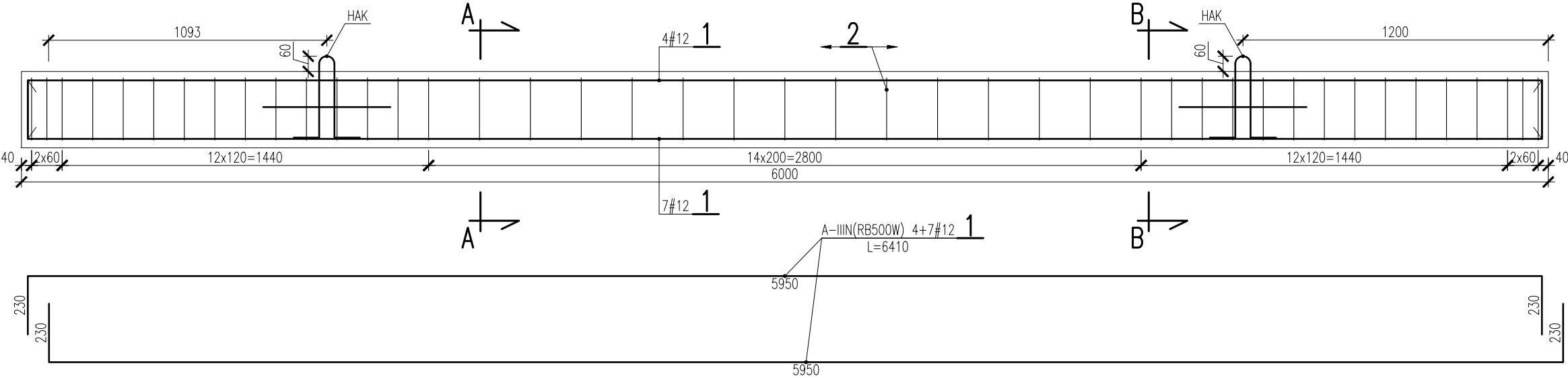
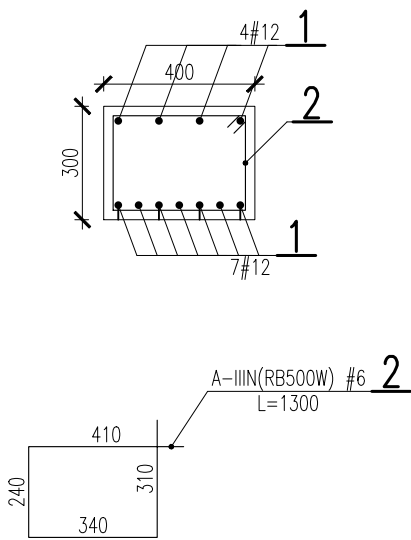


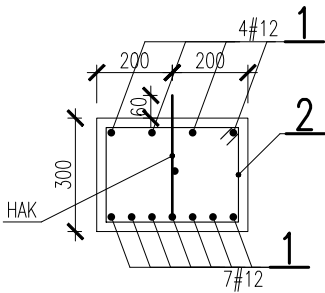
BELKA ŻELBETOWA PREFABRYKOWANA B1 (300x400mm) SZT.1 G=18,0kN (1800kg)
SKALA 1:20



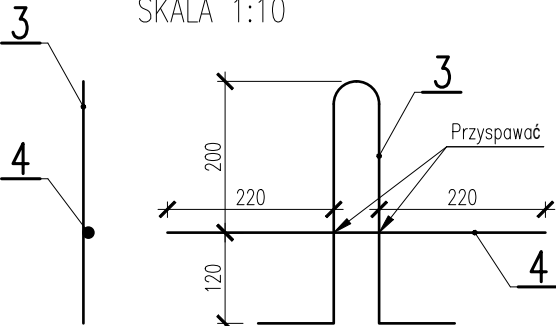
PRZEKRÓJ A-A
SKALA 1:20



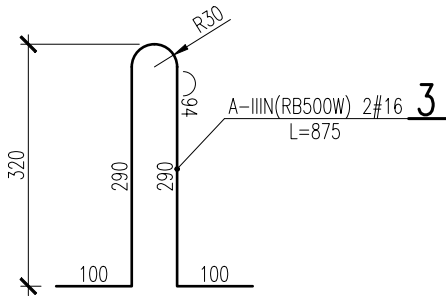
PRZEKRÓJ B-B
SKALA 1:20



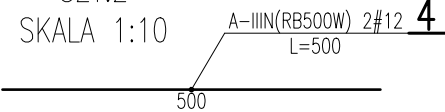
HAK SZT.2
SKALA 1:10



SZT.2
SKALA 1:10



SZT.2
SKALA 1:10



Wymiary podano w osi pręta.

WYKAZ ZSTALI ZABROJENIOWEJ

rodzaj i liczba prętów zbrojenia

Nr	ŚREDNICA		DŁUGOŚĆ	ILOŚĆ	RB500W, R500w, ...		
	A-IIIIN				#16	#12	#6
	[#]						
	[mm]				[m]	[sztuk]	[mm]
DŁUGOŚĆ OGÓLNA [m]							
Belka B1							
1	12		6,41	11		70,5	
2	6		1,30	43			55,9
3	16		0,88	2	1,8		
4	12		0,50	2		1,0	
RAZEM				m	1,8	71,5	55,9
MASA 1m PRĘTA				kg	1,58	0,888	0,222
MASA OGÓLNA				kg	2,8	63,5	12,4
OGÓLNIENIE DLA 1 SZT				kg	78,68		
DLA		2]SZTUK		kg	157,35		
OGÓLNIENIE DŁUGOŚĆ				nb	3,5	143,02	111,8

BETON KONSTRUKCYJNY: C30/37;
STAŁ ZBROJENIOWA: A-IIIIN(RB500W);
OTULINY: 25mm

	nazwa inwestora:		WÓJT GMINY DOBRA	
	adres inwestycji:		72-003 DOBRA; ul. SZCZECIŃSKA 16A	
branża:		WZMOCNIENIE PODŁOŻA		
projektant:		dr inż. STANISŁAW MAJER		
projektant:				
sprawdzający:		dr inż. GRZEGORZ SZMECHEL		
zamierzenie budowlane:				
ADAPTACJĘ UKŁADU ODPROWADZAJĄCEGO WODY OPADOWE NA TERENIE GMINY DOBRA DO ZMIAN KLIMATU				
nazwa zadania:				
ZADANIE 1 - BUDOWA ZBIORNIKA RETENCYJNEGO ZB 12 I PRZEBUDOWA UL ZGODNEJ WRAZ Z ODWODNIENIEM DROGI NAODCINKU OD UL. TYTUSA DO SKRZYŻOWANIA Z UL. ŁUKASIŃSKIEGO W MIERZYNIE.				
nazwa opracowania:				
TOM VI - PROJEKT POSADOWIENIA				
nazwa rysunku:				
BELKA ŻELBETOWA PREFBARYKOWANA B1 - RYS.ZBROJENIOWY				
	nr umowy / oprac.:		Nr 249/2024 - P-1234/2024	
	stadium oprac.:		PROJEKT TECHNICZNY	
	data oprac.:		WRZESIEŃ 2025r.	
	skala rysunku:		1:20	
rysunek nr:		10		